

# Zvýšení spotřební daně na lihoviny od 1. 1. 2024 je diskriminačním krokem vůči výrobcům lihovin

SPIRIT DUTY INCREASE FROM 1 JANUARY 2024 SEEN AS DISCRIMINATION AGAINST SPIRITS PRODUCERS

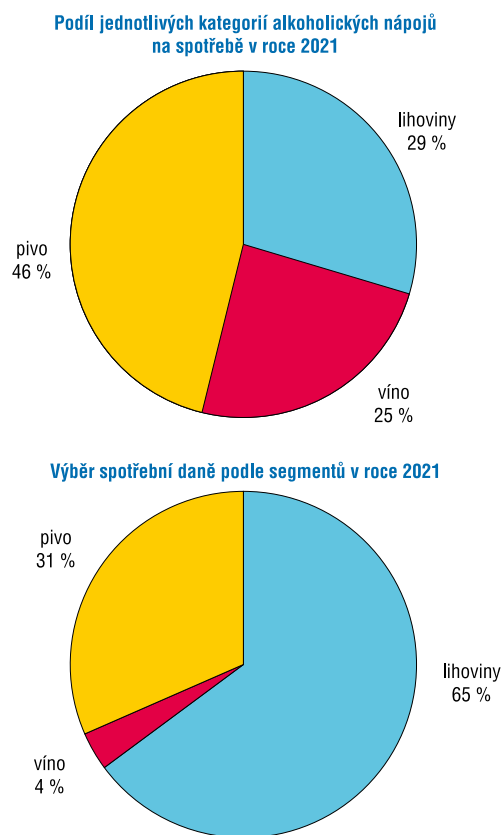
Není asi žádný občan České republiky, který by nebyl zasažen zprávou o schválení konsolidačního balíčku současné vlády na ozdravení veřejných financí. Součástí tohoto balíčku se stalo i další diskriminační zvýšení spotřební daně na lihoviny. Politici, a to napříč politickým spektrem, se velice často vyjadřují v tom smyslu, že se zvednutím daně z hříchů, kam patří alkohol, cigarety nebo hazard, nemají žádný problém. Už ale neslyšíme, že zvýšení daně se dotkne pouze 29 % celkové spotřeby alkoholu v Česku, protože pivo a víno zasaženy nebudou, přestože jejich konzumace tvoří více než 2/3 tuzemské spotřeby alkoholu. Unie výrobců a dovozců lihovin z tohoto důvodu realizovala v roce 2023 masivní kampaň „Alkohol je jen jeden“, jejíž hlavním cílem bylo ukázat tuto skutečnost veřejnosti, aby chápala nespravedlivost daňového zatížení jednotlivých alkoholických nápojů. I přes veškeré aktivity, které UVDL provedlo, zvýšení spotřební daně na lihoviny v návrhu zůstalo, a co víc, vláda navrhla dokonce pravidelné zvýšení na tři roky dopředu, a to ve výši 10–10–5 %, což se v minulosti ještě nikdy nestalo. Celkové zvýšení spotřební daně na lihoviny tak bude v roce 2026 činit 27,1 %, ve srovnání se stavem v roce 2023, a v řeči čísel bude spotřební daň činit 411 Kč·l<sup>-1</sup> 100% alkoholu. To, co se asi obecně neví, je že spotřební daň je jedinou daní v ČR, která se ještě zatíží daní z přidané hodnoty. A tak spotřební daň včetně DPH bude v roce 2026 činit 497,31 Kč·l<sup>-1</sup> 100% alkoholu.

Tato čísla běžnému spotřebiteli nic neřeknou, a tak se podívejme, jak bude situace vypadat v roce 2024 na konkrétním příkladu. Spotřební daň bude činit 355 Kč·l<sup>-1</sup> 100% alkoholu, takže např. v půllitrové láhvi 40% vodky to včetně DPH bude 85,91 Kč.

Chtěl bych čtenářům vysvětlit, proč Unie výrobců a dovozců lihovin protestuje proti jednostrannému zvýšení spotřební daně pouze na lihoviny. Alkohol je jen jeden, pořád je to ethanol C<sub>2</sub>H<sub>5</sub>OH. V jednotlivých alkoholických nápojích se pouze liší jeho

koncentrace. A právě to je důvodem, proč alkohol podáváme v různých porcích – piva zpravidla půl litru, vína 2 dcl a lihoviny 40 ml. Pokud běžný spotřebitel vypije jeden a ten samý alkohol v různých formách zaplatí do státního rozpočtu různou daň, přestože alkoholu (ethanolu) přijme stejné nebo dokonce daleko větší množství než v porci lihoviny. Na obr. 1. jsou porovnány jednotlivé alkoholické nápoje. Je vidět, že bohužel politikům určitě nejde o vytvoření rovného a spravedlivého podnikatelského prostředí. Tato skutečnost ještě více vynikne, podíváme-li na porovnání spotřeby jednotlivých druhů alkoholických nápojů a na výběr spotřební daně z nich (obr. 2.).

Obr. 2. Spotřeba a výběr spotřební daně alkoholických nápojů



Obr. 1. Spotřební daň u jednotlivých alkoholických nápojů



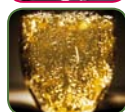
0,5 l 10° piva (obsah alkoholu přibližně 4,1 %), celkem 16 g alkoholu.

**1,60 Kč** je-li pivo vyrobeno ve velkém pivovaru



2 dcl (0,2 l) bílého nebo červeného vína (obsah alkoholu přibližně 12 %), celkem 18,7 g alkoholu.

**0 Kč**



0,1 l šumivého vína (obsah alkoholu 12 %), celkem 9,4 g alkoholu.

**2,34 Kč**



4 cl (0,04 l) velký panák 40% lihoviny, celkem 12,6 g alkoholu.

**5,68 Kč**

Alkohol je jen jeden – všechny alkoholické nápoje obsahují jeden a tentýž alkohol, není lepší a horší alkohol. Tomu už rozumí většina české veřejnosti, politici však dělají, že tomu nerozumí a stále ustupují různým zájmovým skupinám. Pojďme se všichni snažit tuto situaci změnit!

Vladimír Darebník, Unie výrobců a dovozců lihovin ČR