

## Efektivní nástroj pro správu farmy

EFFECTIVE FARM MANAGEMENT TOOL

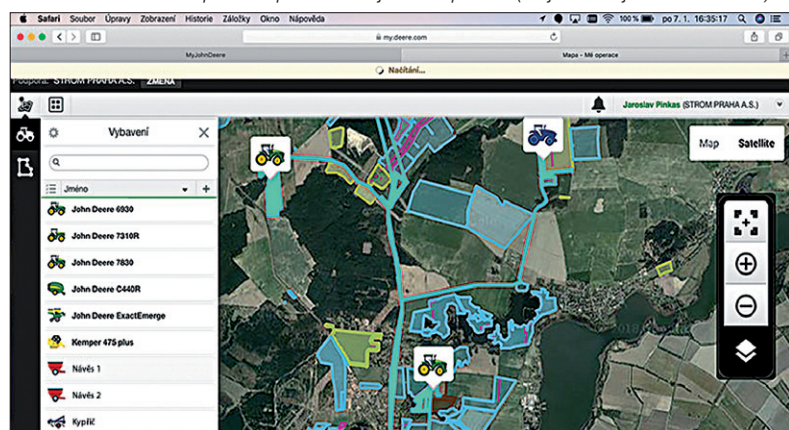
*Vývoj, nejen v zemědělství, jde neustále dopředu. Dnes se zemědělcům díky možnostem mapování, ať už pomocí výnosoměrů, snímků ze satelitů nebo dronů, otevírá možnost rozdělit své pozemky na zóny. K daným zónám na pozemku pak zemědělec může přistupovat individuálně a efektivně tak využívat jejich potenciálu. Tyto myšlenky vedou k jedinému, a to k modernímu preciznímu zemědělství. Technologické nástroje precizního zemědělství od firmy John Deere přinášejí novou dimenzi pohledu na precizní zemědělství, a hlavně jej také zpřístupňují nám, běžným zemědělcům.*

Určitě by bylo možné jít svou vlastní cestou a pracovat s daty v takzvané surové podobě, ale je nutné si uvědomit, že objem dat je velmi rozsáhlý. Vždyť jenom výnosoměr naměří z jednoho hektaru okolo 5000 hodnot. Proto se John Deere rozhodl jít cestou cloudového řešení pomocí prostředí MyJohnDeere.com. Precizní zemědělství se tak díky tomu stává přístupné bez potřeby výkonné výpočetní techniky.

Samotný nástroj MyJohnDeere.com přináší kompletní správu farmy. Zemědělec si do svého účtu může nahrát pozemky z LPISu, předem definovat pohyb strojů po pozemku, připravit osevňovací postup nebo si snadno zobrazit posbíraná data z pozemků, hlavně tedy výnosové mapy. Všechna data lze vyexportovat do strojů. Ze nich je zase možné data přenášet do Operačního střediska. Navíc s licencí JDLink Connect,

kteřá je u nových strojů na rok zdarma, může být komunikace mezi stroji bezdrátová, tedy bez nutnosti využití USB flash disků. Dále lze data exportovat do formátu PDF pro tisk, aby bylo možné se podívat na svá data i bez přístupu k internetu, nebo do formátu SHP pro hlubší analýzy výnosových map nebo exportů zaznamenaných hranic pro zpřesnění LPISu. Operační středisko umožňuje spolupráci i s ostatními službami. Např. spolu se službou Agrian umožňuje generovat předpisové mapy z výnosových map. Služba CropSat.com/cz umožňuje snadno generovat předpisové mapy ze satelitních snímků. Na tyto snímky je možné se podívat přes FarmShots.com. Tyto služby jsou s MyJohnDeere.com propojené a díky tomu usnadňují přenos dat. Důležité je také podotknout, že vše je zdarma volně k využití.

Obr. 1. Prostedí MyJohnDeere.com, konkrétně aplikace Operační středisko nabízí kompletní správu strojového parku (nejen strojů John Deere)



Obr. 2. Služba MyJohnDeere nabízí pro agronomy rozsáhlé možnosti k plánování osevňovacích postupů, vyhodnocování výnosových map nebo k vypracování předpisových map – na fotografii příklad porovnání výnosové mapy (vlevo) a satelitního snímku (vpravo) přímo v prostředí MyJohnDeere.com

