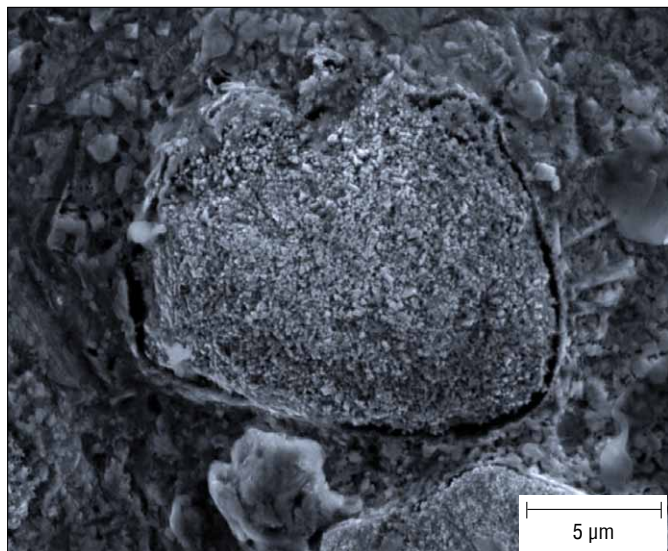


Obr. 7. Obvodová trhlina okolo karbidického zrna



prostředím a materiálem, se kterým musí pracovat. Klasickým příkladem může být i oblast pěstování cukrové řepy. Od kvalitního zpracování půdního substrátu až po vyorání a sklizeň cukrové bulvy jsou stroje vystaveny přímému působení abrazivních částic. Kvalitu práce i následnou životnost strojního zařízení lze pak do značné míry ovlivnit použitými materiály určenými pro výrobu pracovních nástrojů.

Předložená publikace je zaměřena na využití tvrdokovových prášků určených pro zvýšení životnosti pasivního segmentu ořezávací cukrové řepy. Jelikož tloušťka aplikovaného povlaku by neměla přesahovat hodnotu cca 1–2 mm, je tento materiál vhodný právě pro nástroje s přesně stanovenými řeznými úhly. Význam těchto tvrdokovových materiálů potvrdilo i polní měření, kdy řezné čepel ošetřené tvrdokovem NiCrBSiFe 60 dosahovaly intervalu výměny cca 300 ha. Nejvyšší nápor i opotřebení čepel byl zaznamenán v náběhové části, kde dochází k prvotnímu kontaktu s řepnou bulvou.

Jelikož se aplikace tvrdokovového nástřiku provádí po celé délce čepel ve stejné šířce cca 10 mm, bylo by vhodné v daném místě provést širší aplikaci nanášeného materiálu. Uplatnění těchto tvrdokovových nástřiků má i nespornou výhodu v docílení samoostřičího efektu. Jedná se o mechanickou podstatu, kdy měkký materiál (kterým je tvořena samotná čepel) se opotřebovává rychleji než tvrdokovový nástřik, který je aplikován na jeho povrchu. Díky tomuto procesu zůstává ošetřená čepel ostrá po celou dobu pracovního procesu oproti čepeli, u které ochranný povlak aplikován nebyl. Zde nastává postupné otupení, „zaoblení“ řezné hrany, což vede k poškození řepných bulv v podobě nedokonalého ořezu řepného skrojku.

V závislosti na provedených laboratorních testech lze konstatovat cca 2,2–2,5× prodloužení životnosti ořezávací čepel po aplikaci tvrdokovového povlaku NiCrBSiFe 60 oproti původní neošetřené čepeli. Vhodným materiálem určeným pro ošetření ořezávacího segmentu by ovšem měly být tvrdokovové prášky s vyšším podílem karbidotvorných prvků.

Jelikož ekonomická náročnost kovových povlaků souvisí s jejich chemickým složením, je nutné najít vždy kompromis mezi intenzitou abrazivního opotřebení a cenou ochranných prostředků určených k prodloužení životnosti.

OSOBNÍ



### Blahopřání panu Karlu Voclovi

K těm, kteří svůj život spojili s řepařsko-cukrovarnickým oborem, patří také pan Karel Vocel, který 26. 11. oslaví své 65. narozeniny. Pěstitelé cukrové řepy jej znají především z jeho působení v čele společnosti Holmer CZ, spol. s r. o.

Rodák z Hradce Králové po předchozím působení mimo obor cukrovka-cukr, především v podniku Feron, nastoupil v roce 1981 do obchodního útvaru ředitelství Východočeských cukrovarů v Hradci Králové. Podstatnou náplní jeho práce byl dovoz technologických zařízení. Po transformaci Východočeských cukrovarů pracoval pro společnosti BANOP, Agroslužby CZ a posléze pro firmu ASC HK.

V roce 1990 byla zahájena spolupráce ASC HK s německou firmou Holmer, a tak byl dovezen první sklízeč této značky na území naší republiky. Veškerou agendu s firmou Holmer vedl Karel Vocel. Když pak byla po dohodě vedení ASC HK s panem Holmerem v roce 1998 založena dceřiná firma Holmer CZ, spol. s r. o., byl pan Vocel jmenován do funkce jejího ředitele. Sídlem firmy se staly Stěžery u Hradce Králové a zpočátku jí tvořili pouze dva zaměstnanci. Společnost se však rychle rozvíjela, na základě vynikající spolupráce mezi mateřskou firmou Holmer v Německu a společností Holmer CZ se rok od roku zvyšoval počet dovezených strojů, postupně také přibývali další zaměstnanci. Dnes má společnost Holmer CZ pět zaměstnanců a celkový počet strojů Holmer v Česku a na Slovensku dosáhl přibližně stovky kusů.

V letošním roce se pan Vocel rozhodl po mnoha letech strávených v oboru ukončit aktivní pracovní činnost a po odchodu do důchodu trávit svůj čas více s rodinou.

K významnému životnímu jubileu přejí panu Karlu Voclovi spolupracovníci ze společnosti Holmer CZ i jménem všech řepářů mnoho zdraví, štěstí a hodně sil, aby se mohl věnovat také cestování, které je jeho velkým koníčkem.

*Karel Jančárek*